

探究力が未来のエンジン！

好奇心を
学びにつなげる！

冬期探究合宿

この冬の
小学生
新講習です！



小学3年生～6年生対象

～おしごと探究 なりきりラボ～

勉強って、 役立つんだ！

ふだんの学校や塾の勉強って何の役に立つのだろう？ だれでも一度はこんな疑問を持ったことがあると思います。

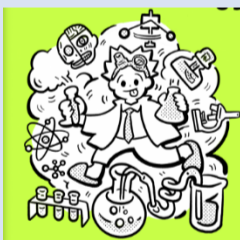
でも、もし、ふだんの勉強の多くが、将来の生活や仕事の中で役に立っていると知れたなら・・・

「その先をもっと知ってみたい」という好奇心と、「そのためにもっと勉強したい」というやる気がわいてくるかもしれません。そんな願いを込めて、うすい学園では今冬、教科の枠を超えて「おしごと体験！」をテーマに

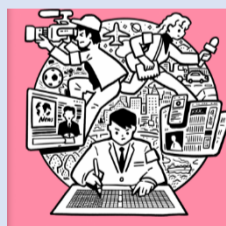
学力を使う楽しさと勉強する意味を実感するための「冬期探究合宿」を開催します。この合宿を通じて、自ら学びに向かう力を身に着けましょう！



次の3つの職業から1つを選ぼう！



「なぜ？」から始まるサイエンスの旅！
「なりきり研究者」



世の中を様々な視点で観察、ていねいに取材を重ねて社会の真実を追求！
「なりきりジャーナリスト」



患者の病気やけがを治す、人の命を預かる仕事！
「なりきり医師・看護師」



～保護者様へ～ 「探究力」とは・・・？

新大学入試改革に伴い、今年の高1から「日本史探究」や「地理探究」、「理数探究」などの新科目ができました。

そこで問われる「探究力」とは、「正解を暗記する受け身の勉強ではなく、自ら問いを立てて、課題解決のために情報収集をし、他者と意見を出し合い解決へと導く能力」です。そして、猛スピードで変化するこれからの社会に対応するために、教科書の知識で終わらず、実社会に活用していける学力であるとも言えます。

今回の冬期探究合宿は、今後、より重視される探究力の芽を小学生からつけていく講習でもあります。

対象：小3生～小6生

会場：Gメッセ群馬

日時：12月25日(日)
10時30分～17時

料金：13,200円(税込)



お申込み方法

次の2点のご提出をお願いいたします。

- ① 冬期講習受講確認用紙(小学生用)
希望する講習すべてに○をつけて下さい。
- ② なりきりラボ 職業希望票
右の希望票にある3つの職業から希望するものを1つ選んで印をつけ、切り取って提出して下さい。